

もくじ

はじめに	3
もくじ	4
パチンコビジネスとは	6
5分でわかる！ポイントで押さえる仕事の流れ	8
すぐに知りたい！ホールの基本用語	14
本書の構成	16

心得編

第1章 プロとしての心得	18
(1) 仕事にあたっての意識	18
(2) 仕事の基本	22
(3) 仕事の受け方	26
第2章 サービス業従事者としての心得	30
(1) 身だしなみ	31
(2) 笑顔	33
(3) あいさつ	38
(4) 言葉遣い	43
(5) 姿勢・動き	48

知識編

第1章 パチンコ営業の仕組み	58
(1) 風適法とさまざまな法令	58
(2) 利益の仕組み	64
(3) 賞品交換の仕組み	68

第2章 パチンコ店の仕組み	72
(1) 店内構造	72
(2) 玉・メダル	75
(3) 周辺設備	79
第3章 パチンコ台・パチスロ台の仕組み	84
(1) パチンコの構造	84
(2) パチンコの機種タイプ	92
(3) パチスロの構造	97

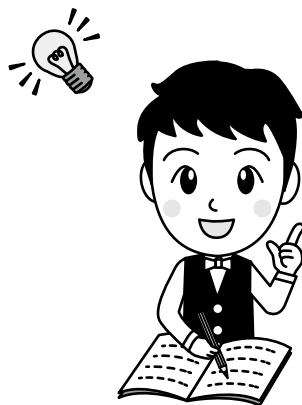
実践編

第1章 営業時間外	110
(1) 清掃・メンテナンス	110
第2章 営業中	117
(1) お客様の一連の流れ	117
(2) お客様へのご案内	122
(3) お客様への基本的な対応	126
(4) お客様対応事例	131
(5) 営業中の清掃・管理	135
(6) ホール巡回	140
(7) 賞品カウンターの接客	142
第3章 注意事項	149
(1) スタッフが注意しなくてはならないこと	149
(2) 不正・防犯について	156
索引	161

本書の構成

- 本書は「心得編」「知識編」「実践編」の全3編から構成されています。各編は個々の章、さらに各章はそれぞれの単元に分かれています。
- 各単元の最後には、それぞれの「まとめ」が設けられています。ここだけを読むことで、時間がないときでも素早く業務の全容を網羅することができます。
- 各章の最後には、○×形式で章全体の理解度を問う「演習問題」、もしくは、実際に業務を行うにあたって確認すべきことをまとめた「実践しよう！チェックリスト」のいずれかが設けられています。

日頃の部下指導や新人の初期指導、研修・OJTなど目的に合わせた**教本・資料**として有効に活用し、実務に役立てていただければ幸いです。



9. スルーチャッカー

法令上は「普通図柄変動装置」と呼びます。一般的な「セブン機（92 ページ）」の場合、スルーチャッカーを通過すると電チューを開放するためのサブ図柄（普通図柄表示装置）の抽選が作動します。サブ図柄の抽選に当選すると電チューが開き、玉が入賞しやすくなります。スルーチャッカーは確変中や時短中（89 ページ）の玉減りを防ぐのに重要な役割を果たします。



10. 玉貸ボタン

玉貸機にお金を投入して、玉貸ボタンを押すことで玉が貸し出されます。

11. 返却ボタン

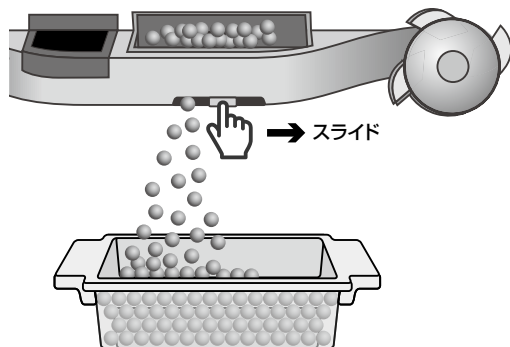
玉貸機への投入金額に残高がある場合、返却ボタンを押すことで残高の入ったプリペイドカードやコインが返却されます。

12. 上皿

遊技機や玉貸機から払い出された玉が収容される部分です。

13. 下皿

上皿の下部に位置し、上皿の玉が一杯になると自動的に下へ玉が流れ込みます。下皿に収容された玉は、レバーやボタンによって下へ抜くことができます。



空き台清掃

お客様の遊技が終わり、空き台になった後はすぐに清掃し、次のお客様が気持ちよく遊技いただける状態にします。パチンコ台はハンドル、上皿、下皿、玉箱、ガラス面の清掃、パチスロは外枠、スタートレバー、ストップボタン、下皿、ガラス面の清掃をします。

- 上皿、下皿、フレーム、ガラス面に指紋などが残っていないか
- ハンドルに物が挟まっていないか
- レバー、ボタンはゆるんでいないか
- 玉箱は規定の位置にあるか
- 遊技説明書や案内などの告知物は規定の位置にあるか
- 玉・メダル貸機にICカード・コインなどが残っていないか
- 上皿や下皿、クレジットなどに玉やメダルが残っていないか

* Topics * 空き台清掃時の配慮

お客様が遊技を止めた瞬間に無表情でサッと空き台掃除に入ってしまうと、まるで汚い物扱いをされたように不快に感じるお客様もいます。特に、負けてイライラしながら席を立ったお客様に対しては注意が必要です。

新台や人気機種など空き台待ちのお客様がいる際にも、席を立ったお客様の背中に向かって一礼してから清掃に入るだけで見た目の印象は大きく変わります。